

Poches de paumelles renforcées Logements de paumelles BAB 01

Le remplacement des logements de paumelles standard par les poches de paumelles renforcées / logements de paumelles BAB 01 doit s'effectuer avant le début du montage du dormant. Nous recommandons cette utilisation pour les blocs portes avec une plus grande sollicitation et un poids de vantail plus élevé. La construction angulaire et la grande surface d'appui améliorent notablement la transmission de force sur la plaque du dormant. De plus, nous recommandons un chevillage des poches de paumelles renforcées / logements BAB 01 avec la maçonnerie. Les trous à cet effet sont dissimulés par le profil amortisseur.

Ce kit de rééquipement est composé des éléments suivants :

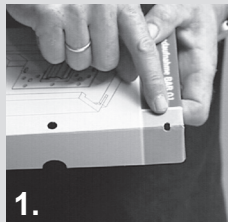
- 2 poches de paumelles renforcées / logements de paumelles BAB 01
- 14 vis 4,0 x 20 mm



Accessoires incombant au client

Pour le chevillage du logement de paumelle, nous recommandons Fischer FUR 8 x 80 chevilles ainsi qu'une étanchéité acoustique efficace pour des éléments avec exigences supplémentaires en termes d'isolation acoustique.

Rééquipement



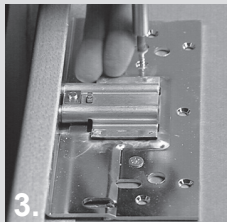
1.

Enlevez le profil amortisseur et les logements de paumelles standard montés à l'usine. Le couvercle du kit de rééquipement sert de gabarit de perçage pour les trous prévus pour le chevillage mural.



2.

Percez préalablement les trous avec un foret de 5-mm. Ensuite, percez encore une fois avec un foret de 8-mm.



3.

Positionnez les poches de paumelles renforcées et fixez avec les vis fournies.



4.

Chevillage mural: percez avec précaution les trous préalablement percés dans le dormant au moyen d'un foret de 8 mm. Pour le chevillage, nous recommandons Fischer FUR 8 x 80 mm chevilles. Insérez ensuite régulièrement l'étanchéité depuis le haut (pour des éléments avec des exigences supplémentaires en termes d'isolation acoustique, nous recommandons notre kit de rééquipement SST / kit WE avec étanchéité acoustique efficace).