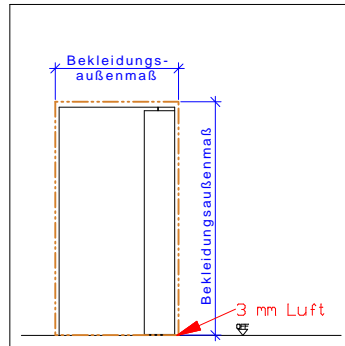


Montageanleitung Schiebetürsystemkasten Holz

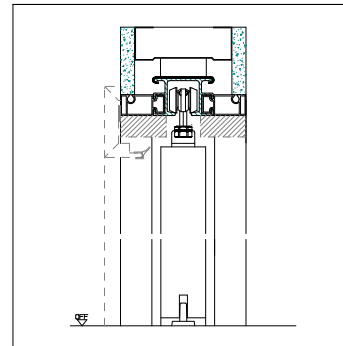


1 Bitte beachten Sie vor Montagebeginn die Hinweise des Systemkastenherstellers.

Lieferung auf Vollständigkeit prüfen und die Maße kontrollieren. Die Zargenteile zusammenbauen (auf flächenbündigkeit und passgenauigkeit achten).

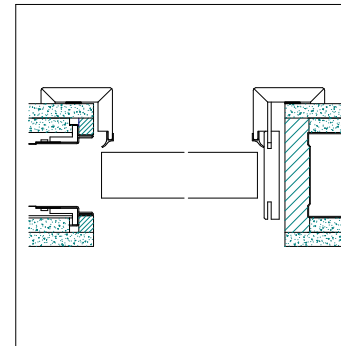
- Gehrungsschnitte mit Leim bestreichen
- Zargenteile zusammenführen
- Excenter in die Ausfräsungen stecken und mit Schraubendreher fest ziehen

Die Montageposition der Zarge festlegen und auf der Wand markieren. Die Zarge mit 3 mm Abstand zum Boden montieren.



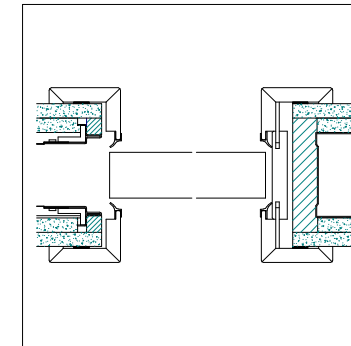
2 Vor der Montage der Zarge prüfen ob die Bodenführung der Schiebetür montiert wurde.

Ggf. muss der Sturz aufgedoppelt werden um das Zargenquerstück befestigen zu können.



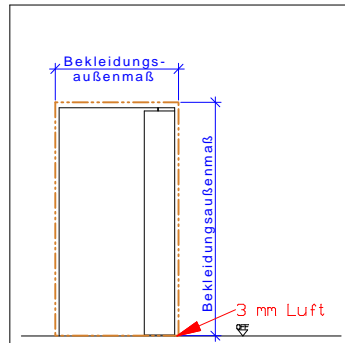
3 Papier von der Rückseite des selbstklebenden Klettbandes ablösen.

Bekleidung mit Futterteil auf die Wand drücken.



4 Papier von der Rückseite des selbstklebenden Klettbandes ablösen. Bekleidung in das Anschlagprofil einschieben und auf die Wand drücken.

Montageanleitung Schiebetürsystemkasten Glas

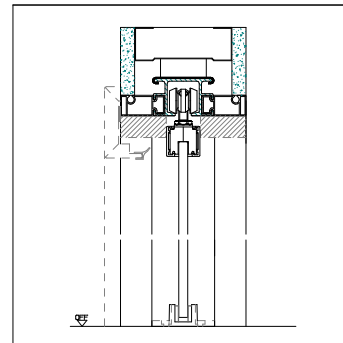


1 Bitte beachten Sie vor Montagebeginn die Hinweise des Systemkastenherstellers.

Lieferung auf Vollständigkeit prüfen und die Maße kontrollieren. Die Zargenteile zusammenbauen (auf flächenbündigkeit und passgenauigkeit achten).

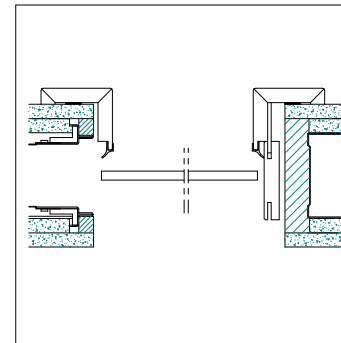
- Gehrungsschnitte mit Leim bestreichen
- Zargenteile zusammenführen
- Excenter in die Ausfräsungen stecken und mit Schraubendreher fest ziehen

Die Montageposition der Zarge festlegen und auf der Wand markieren. Die Zarge mit 3 mm Abstand zum Boden montieren.



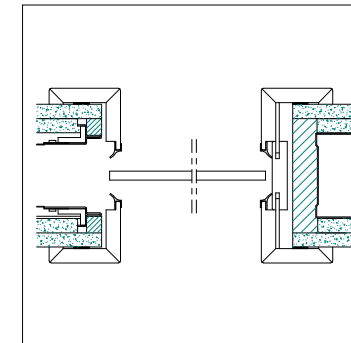
2 Vor der Montage der Zarge prüfen ob die Bodenführung der Schiebetür montiert wurde.

Ggf. muss der Sturz aufgedoppelt werden um das Zargenquerstück befestigen zu können.



3 Papier von der Rückseite des selbstklebenden Klettbandes ablösen.

Bekleidung mit Futterteil auf die Wand drücken.



4 Papier von der Rückseite des selbstklebenden Klettbandes ablösen. Bekleidung in das Anschlagprofil einschieben und auf die Wand drücken.